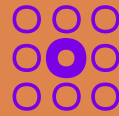


# Quelles sont les initiatives commanditées par Sanofi destinées à soutenir les patients et les cliniciens canadiens tout au long du parcours de la maladie rare?

sanofi



## ItinéRare



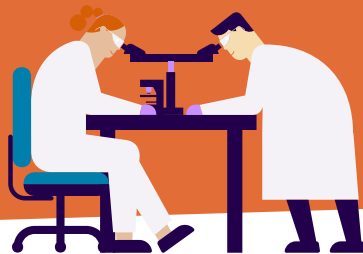
### Dépistage

Sanofi Canada œuvre actuellement pour le lancement de plusieurs initiatives de criblage de dossiers médicaux électroniques au Canada, qui offriront aux cliniciens la possibilité d'analyser des dossiers, afin d'identifier les patients présentant un risque élevé d'être atteint d'une maladie rare.



### Antécédents familiaux

Sanofi commande le **Dépistage Généalogique** après l'identification d'un patient proband. Pour la maladie de Fabry, l'outil **Fabry Find** peut aider les cliniciens à construire des arbres généalogiques.



### Diagnostic

En collaboration avec Revvity Omics (auparavant PerkinElmer Genomics), Sanofi Canada a lancé le **programme de diagnostic ItinéRare**, un programme commandité de tests qui couvre l'activité enzymatique, les biomarqueurs et des tests génétiques pour plusieurs maladies rares. Le programme offre également un accès à des panels multigéniques qui comprennent des diagnostics différentiels courants de la maladie de Pompe et de la maladie de Fabry. Le génotypage métabolique pour la maladie de Gaucher de type 1 (lorsqu'il est applicable à certaines considérations en matière de traitement) est disponible séparément, en collaboration avec ARCHIMEDlife.

### Traitement et suivi

Après un diagnostic de maladie rare, les cliniciens peuvent souhaiter suivre la progression de la maladie. Sanofi fournit l'accès au suivi des biomarqueurs pour plusieurs maladies rares par le biais d'un **programme international commandité de tests spécialisés pour les maladies rares**.

Ce programme couvre également les tests d'immunogénicité chez les patients suivant un traitement de Sanofi, y compris l'analyse gratuite des taux d'anticorps anti-médicament et les tests liés aux événements indésirables.



### Soutien des patients

Pour soutenir les patients atteints de maladies rares qui sont traités par des produits Sanofi, ainsi que leurs cliniciens traitants, Sanofi Canada offre le **programme de soutien aux patients Rares Ensemble**.

Ce programme est adapté à chaque patient, aide à surmonter les obstacles à l'accès aux soins et soutient l'administration de médicaments destinés aux problèmes de santé complexes.